

SINIFLANDIRILMAYAN TİP

Kullanımda olan histopatolojik tanı özelliklerine göre herhangi bir sınıfa ayrılmayan, tüm malign tümörlerin %4-5'ini oluşturan bir gruptur. Çoğunluğu kötü dereceli ve kötü prognoza sahiptir.

Patoloji

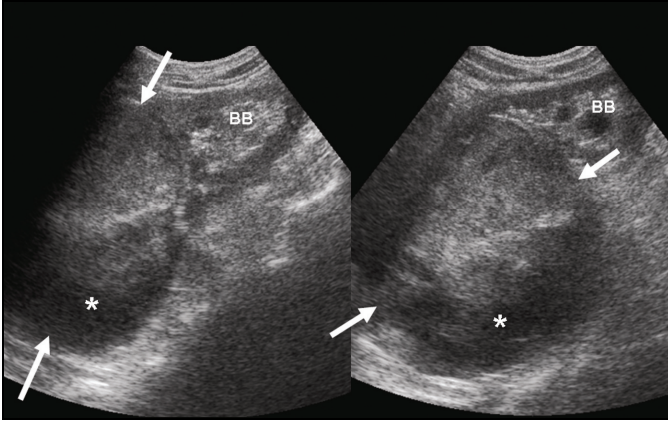
Sarkomatoid bileşen içerdiği halde epiteliyal bileşeni gösterilemeyen ya da epiteliyal bileşenin histopatolojisi bir gruba uymayan, musin içeren ancak musinöz gruba dahil edilemeyen veya hücre tipi herhangi bir sınıfa uymadığı için karakterize edilemeyen tümörlerdir.

Radyolojik Bulgular

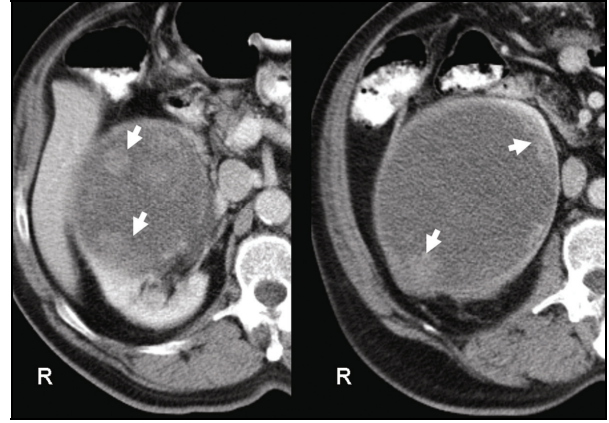
Histopatolojik olarak dahi sınıfı net olarak belirlenemeyen bu tümör grubunun radyolojik bulguları da özgün değildir.

Genellikle büyük boyutlarda, agresif büyüme göstermiş ve hemen daima heterojen iç yapıda tümörlerdir. Nekroz ve kanama alanları bulunur.

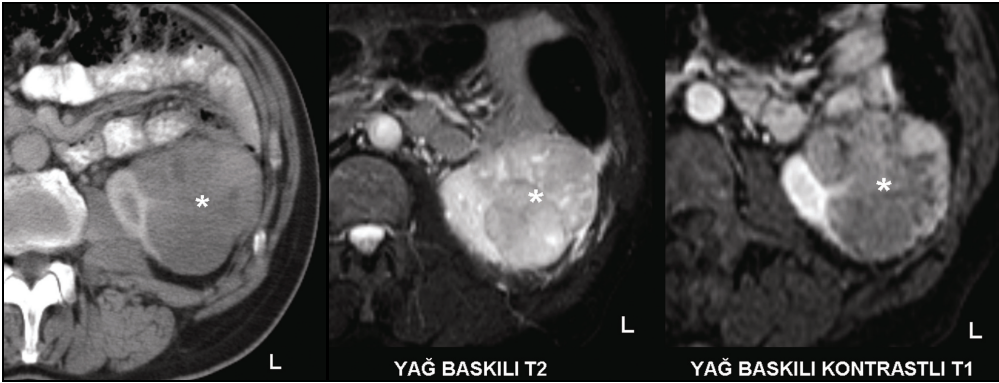
Kontrast madde kullanılması ardından solid bileşenlerde belirgin miktarda, heterojen kontrastlanma görülür.



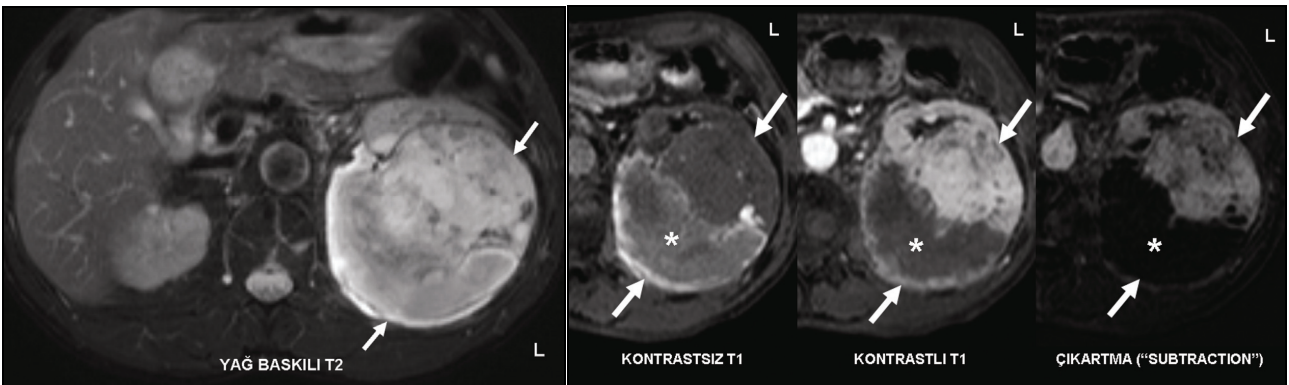
Resim 1.5.81. SINIFLANDIRILMAYAN RENAL HÜCRELİ KARSİNOM – Böbrek üst polinden dışarı doğru büyümüş solid iç yapıda, nekroz (*) içeren tümör (oklar).



Resim 1.5.82. SINIFLANDIRILMAYAN RENAL HÜCRELİ KARSİNOM – Sağ böbrekte merkezi nekrotik, duvarında solid papiller uzanımlar bulunan (oklar) tümör izleniyor.



Resim 1.5.83. SINIFLANDIRILMAYAN RENAL HÜCRELİ KARSİNOM – BT'de hipodens ve heterojen, MRG'de solid iç yapıda infiltratif büyümüş kitle (*).



Resim 1.5.84. SINIFLANDIRILMAYAN RENAL HÜCRELİ KARSİNOM – Küresel şekilli, dışarı doğru büyümüş tümör, T2'de heterojen sinyal intensitesinde izleniyor (oklar). T1'de kıvamlı sıvı ile uyumlu sinyal intensitesinde nekroz alanı (*) kontrastlanma göstermiyor. Solid bileşenin ise belirgin kontrast tutuluşu gösterdiği görülmüyor.

EVRELEME

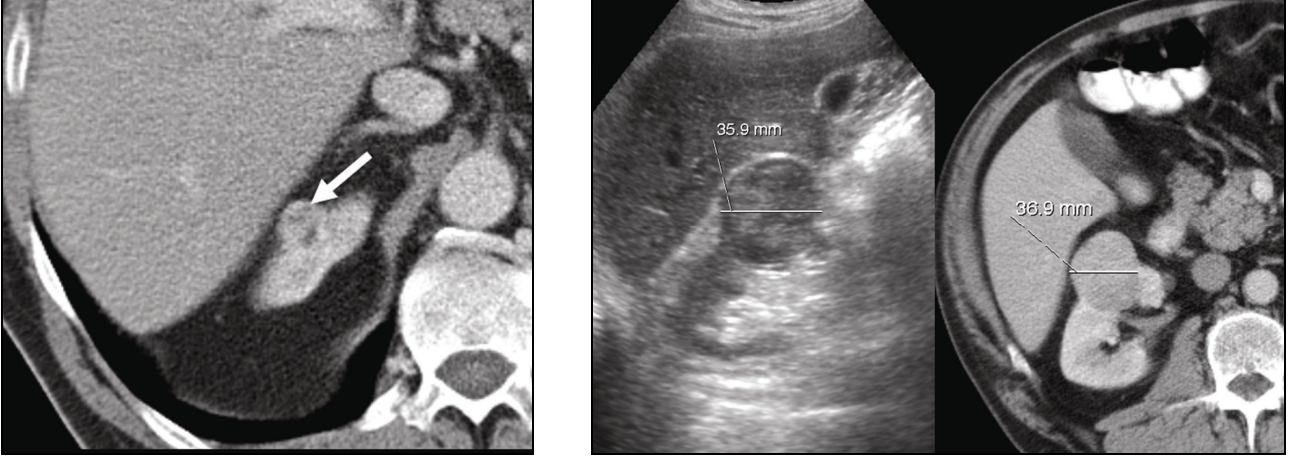
Renal hücreli karsinomlar, American Joint Committee on Cancer (AJCC) tarafından 2010 yılında son şekli verilmiş olan *TNM sınıflaması* kullanılarak evrelendirilmektedir. Evreleme tüm alt hücre tipleri için geçerlidir. Tümör hücre diferansiyasyonunu tanımlamak için hücre çekirdek özelliklerini dikkate

olarak oluşturulmuş olan *Fuhrman Dereceleme Sistemi* kullanılmaktadır. Tümör evresinden bağımsız bir prognostik faktör olan Fuhrman derecelemesi tüm renal hücreli karsinom alt tipleri için geçerli olarak kabul edilmektedir.

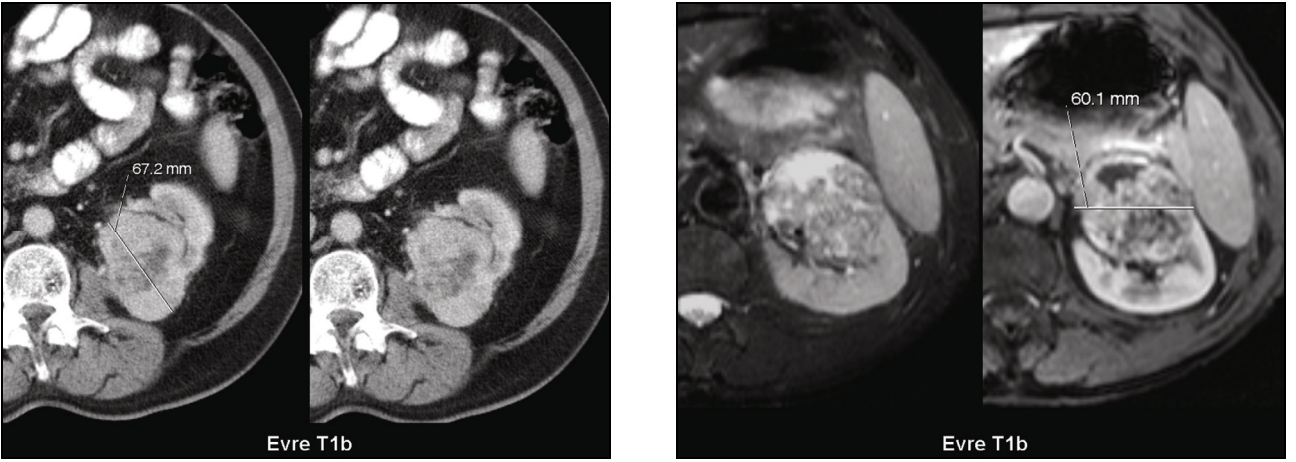
BÖBREK TÜMÖRLERİ TNM EVRELEMESİ 2010 (AJCC)	
T1	Tümör böbrek içinde sınırlı, 7cm'den küçüktür.
T1a	Tümör en geniş çapı <4 cm.
T1b	Tümör en geniş çapı 4-7cm.
T2	Tümör böbrek içinde sınırlı, tümörün en geniş çapı 7cm'den büyüktür.
T2a	Tümör en geniş çapı >7cm - ≤10cm.
T2b	Tümör en geniş çapı >10cm.
T3	Tümör ana venlere veya perinefrik dokulara uzanır ancak adrenal beze veya Gerota fasyasının ötesine uzanım yoktur.
T3a	Tümör renal vena veya kas içeren segmental bir ven dalına gros uzanım gösterir ya da perirenal ve/veya renal sinüs yağ dokusuna invazidir ancak Gerota fasyasını aşmamıştır.
T3b	Tümör diyafram altındaki vena kava inferiora uzanır.
T3c	Tümör vena kava inferiorun diyafram üstü bölgesine dek uzanır veya vena kava duvarına invazidir.
T4	Tümör Gerota fasyasını aşmıştır veya aynı taraf adrenal beze komşulukla invazyon vardır.
N0	Bölgesel lenf nodu negatif.
N1	Bölgesel lenf nodu pozitif.
M0	Uzak metastaz yok.
M1	Uzak metastaz var.

EVRE GRUPLAMASI (AJCC)			
Evre I	T1	N0	M0
Evre II	T2	N0	M0
Evre III	T1, T2	N1	M0
	T3	Herhangi N	M0
Evre IV	T4	Herhangi N	M0
	Herhangi T	Herhangi N	M1

Fuhrman Dereceleme Sistemi			
Derece	Çekirdek Boyutu	Çekirdek Sınırları	Çekirdekçik
1	10 mm	Yuvarlak, düzgün	Yok veya belirsiz
2	15 mm	Düzensiz	Küçük (400'lük büyütmede)
3	20 mm	Düzensiz	Belirgin
4	>20 mm	Genelde multilobüler	Yoğun kromatin yumakları

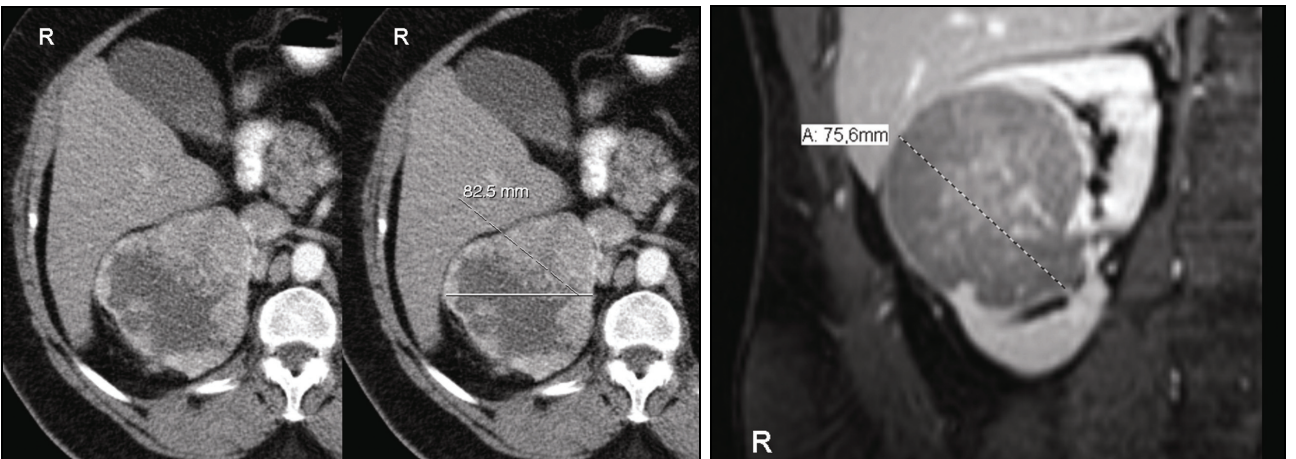


Resim 1.5.91. EVRE I, T1a – Sağ böbrek üst polde küçük çaplı tümör örnekleri.



Resim 1.5.92. EVRE I, T1b – İki ayrı hasta örneğinde 4 cm'den büyük, 7 cm'den küçük, böbrekle sınırlı tümörler.

T1	Tümör böbrek içinde sınırlı, 7cm'den küçüktür		
T1a	Tümör en geniş çapı <4 cm		
T1b	Tümör en geniş çapı 4-7cm		
Evre I	T1	N0	M0



Resim 1.5.93. EVRE II – Çapı 7cm'yi aşmış, böbrekle sınırlı tümör örnekleri.

T2	Tümör böbrek içinde sınırlı, tümörün en geniş çapı 7cm'den büyüktür		
T2a	Tümör en geniş çapı >7cm - ≤10cm		
T2b	Tümör en geniş çapı >10cm		
Evre II	T2	N0	M0